



SCMT

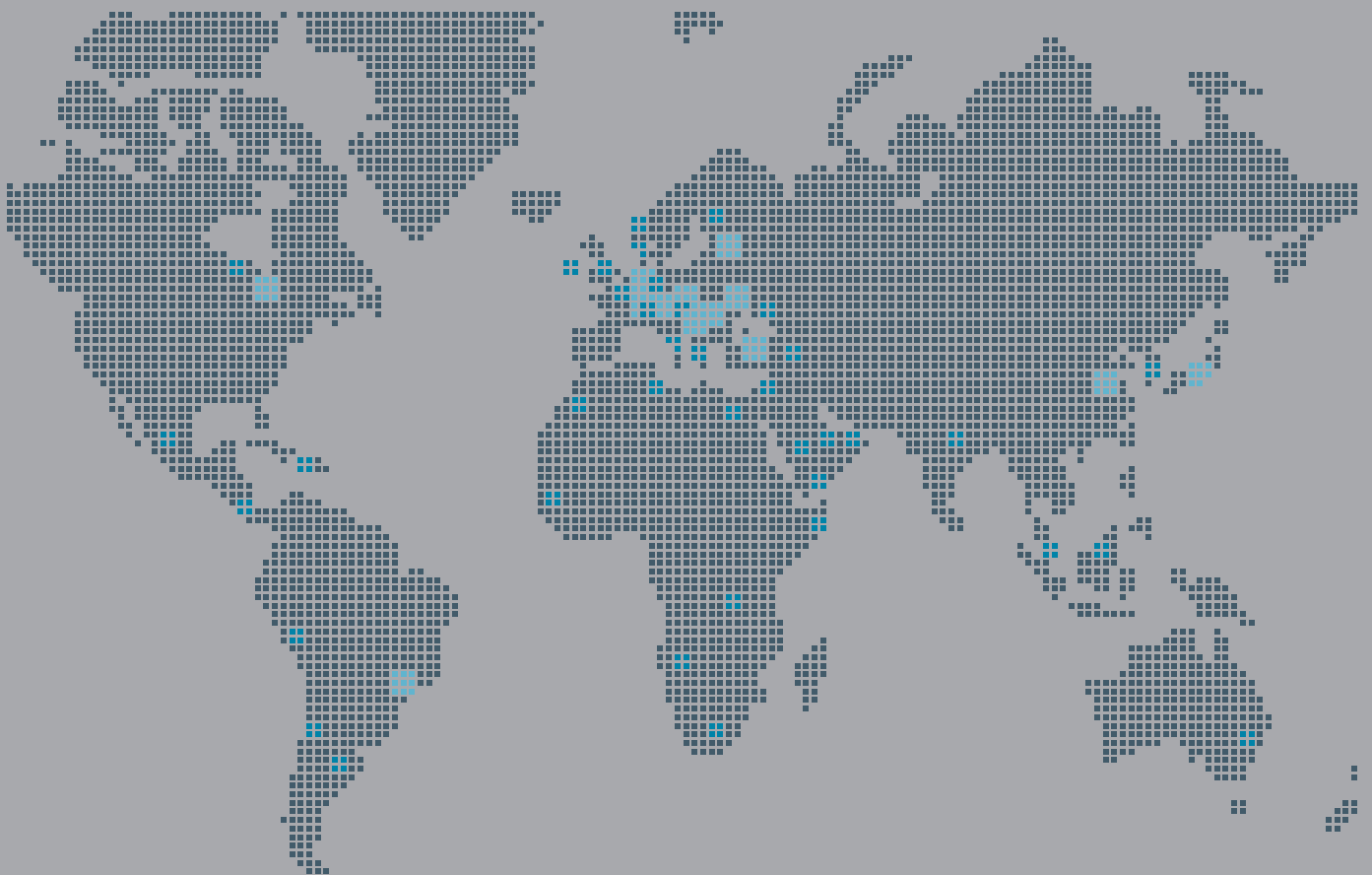
**Steinbeis Center of Management
and Technology**

Research | Education | Consulting

MASTER OF BUSINESS ADMINISTRATION EXECUTIVE MBA

GENERAL MANAGEMENT

Aktuelles praxisorientiertes Managementwissen und konkretes Unternehmensprojekt
berufsintegriert im modularen Projekt-Kompetenz-Studium.



**Steinbeis University
Berlin SHB**

Die Zukunftschancen Deutschlands hängen wesentlich von der technologischen Leistungsfähigkeit der Wirtschaft ab. Steinbeis bietet als Transferpartner den Unternehmen zentrale Dienstleistungen: Forschung und Entwicklung, Beratung und – als Basis für alles – Bildung.

Die 1998 gegründete Steinbeis University Berlin bietet transferorientierte Bildungsprodukte, die an den Bedürfnissen der modernen Wissensgesellschaft ausgerichtet sind.

Die Steinbeis University Berlin (SHB) ist die größte private und staatlich anerkannte Hochschule in Deutschland. In Zusammenarbeit mit renommierten nationalen und internationalen Partnerhochschulen bietet die SHB berufsintegrierte Studiengänge an.

Das Steinbeis Center of Management and Technology (SCMT) ist als operatives Organ der SHB zuständig für die Koordination und Durchführung der Seminar- und Studienprogramme.



**Steinbeis University
Berlin SHB**



WISSEN.BILDUNG.ZUKUNFT.

3

Sehr geehrte Damen und Herren,

umgesetzte, marktorientierte Innovation ist der Faktor, der in einem zunehmend globalisierten und konkurrierenden wirtschaftlichen Umfeld unternehmerischen Erfolg sichert. Innovativ zu sein setzt voraus, Erfahrung mit aktuellem Fachwissen zu verknüpfen und den Mut zu haben, Neues und oft Unkonventionelles anzugehen. Unsere Hochschule unterstützt dazu Mitarbeiter jeder Altersgruppe bei Aus- und Weiterbildung. Wir vermitteln transferorientiert den Zugang zu fundiertem und aktuellem Wissen aus Theorie und Praxis.

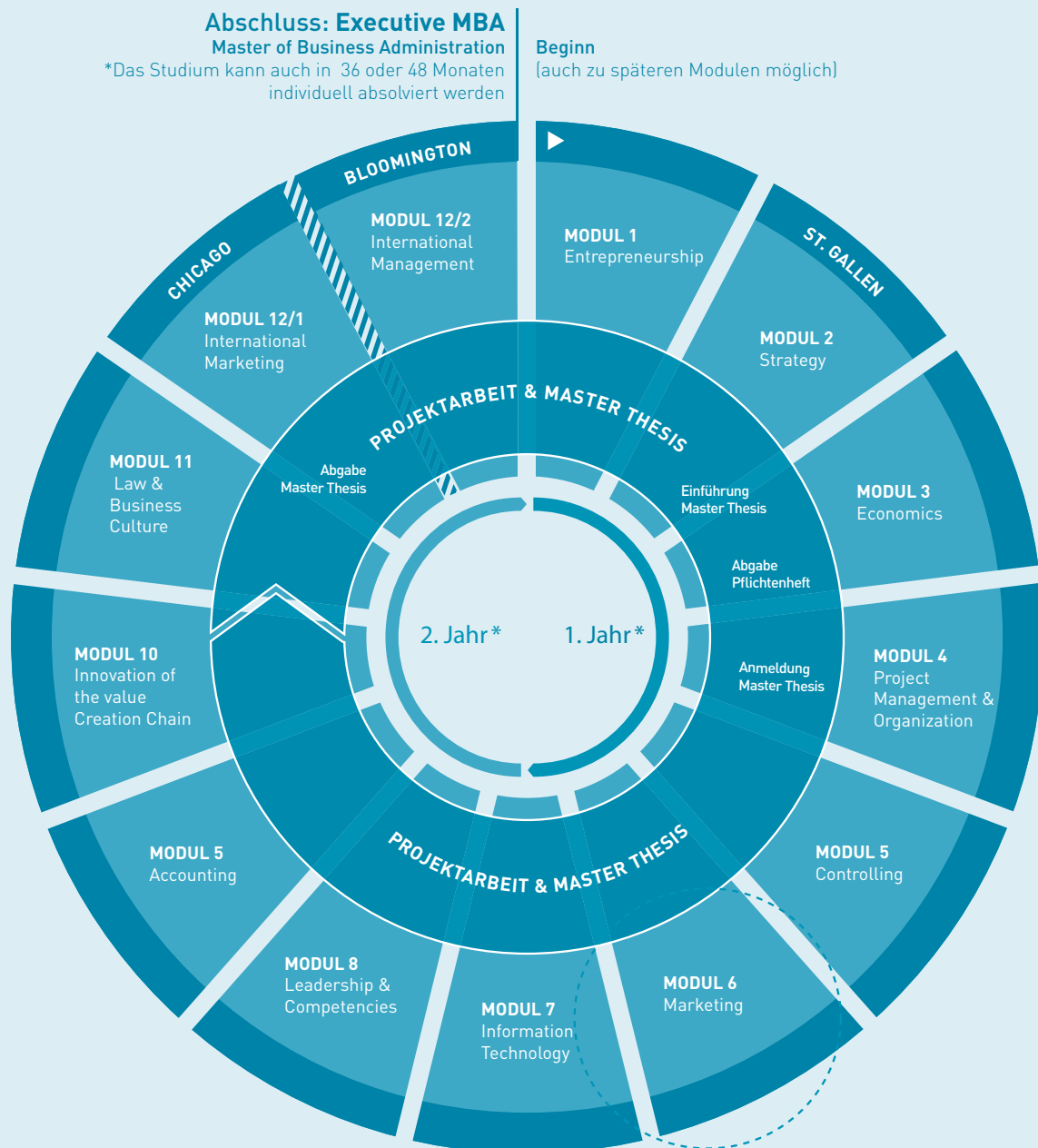
Wissen ist der Rohstoff, ohne den im beschleunigten Strukturwandel zur Wissensgesellschaft kein nachhaltiger Erfolg mehr möglich ist. Lebenslanges Lernen wird zum Innovations- und Wettbewerbsfaktor – sowohl für die Unternehmen, als auch für den einzelnen Mitarbeiter.

Erfolgreicher Wissenstransfer erfordert adäquate Strukturen für Lehr- und Lernformen abseits der konventionellen Wege. Lebenslanges oder berufsintegriertes Lernen ist an unserer Hochschule keine Worthülse, sondern zentraler Aspekt unseres Konzepts. Dabei gilt es, einerseits inhaltliche und organisatorische Anforderungen von Unternehmen und andererseits die Vereinbarkeit von Bildung und Beruf zu berücksichtigen.

Unsere Projekt-Kompetenz-Studiengänge sind beispielsweise eine konkrete Antwort auf die Herausforderungen der Wissensgesellschaft. Die Studierenden bearbeiten als Berufstätige während ihres Studiums firmeninterne Projekte, begleitet von Professoren und Lehrkräften unserer Hochschule, die wiederum selbst praxisnah agieren. So entsteht auf Basis des vermittelten Wissens neues Wissen, das sofort im Unternehmen zirkuliert und zu innovativen Lösungen, Produkten und Dienstleistungen führt.

Prof. Dr. Dr. h.c. mult. Johann Löhn
Präsident der Steinbeis University Berlin

DER KERN IHRES STUDIUMS: DAS EXECUTIVE MBA PROGRAMM IM DETAIL



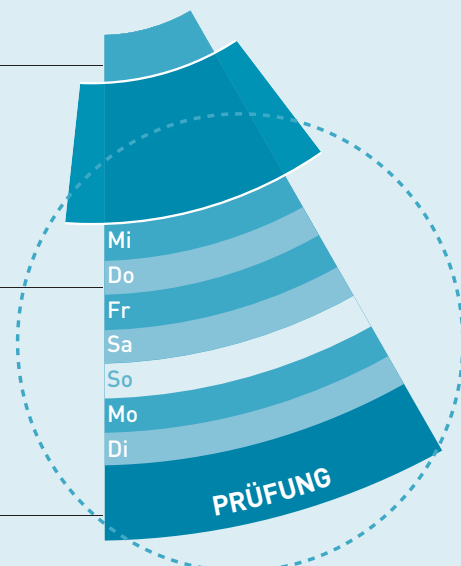
Alle zwei Monate ein Modul

Pro Modul 6 Seminartage

Deutschland:
6 Seminartage (Mittwoch bis
Dienstag, sonntags keine
Vorlesung)

USA: 10 (2x5) Seminartage
(Montag bis Freitag)

Jedes Modul schließt mit
einer Prüfung





DAS MBA PROGRAMM FÜR ANSPRUCHSVOLLE.

5

Sehr geehrte Damen und Herren,

Sie sind Firmeninhaber, Geschäftsführer, Führungskraft oder Nachwuchsführungskraft? Dann stellen Sie mit Sicherheit die höchsten Anforderungen an ein Master of Business Administration Programm. Schließlich stehen Sie in Ihrer Position bereits Tag für Tag vor großen Herausforderungen. Da ist ein Executive MBA nur sinnvoll, wenn er Ihnen einen konkreten Mehrwert bringt.

Deshalb: Herzlich willkommen beim Executive MBA Studium der Steinbeis University Berlin! Unser MBA Programm ist speziell ausgerichtet auf anspruchsvolle Unternehmer und Führungskräfte, die bereits erfolgreich sind – und noch erfolgreicher werden wollen.

Im Fokus steht bei uns die transferorientierte Vermittlung, um erlerntes Managementwissen für Sie im Unternehmen ganz konkret umsetzbar zu machen. Und damit meinen wir nicht nur Fachwissen, sondern auch die ebenso entscheidende Methoden- und Sozialkompetenz. Theorie und Praxis gehen dabei ganz einfach Hand in Hand. Im Mittelpunkt der praktischen Umsetzung steht die Bearbeitung einer individuell definierten Aufgabe aus Ihrem Unternehmen in Form der „Master Thesis“. Mit ihr zeigen Sie, wie Sie das Gelernte mit messbarem Nutzwert für Ihr Unternehmen praktisch realisieren. Praxisnah ist auch der modular strukturierte Studienaufbau. Sie planen Ihre Studienzeiten individuell und können nicht besuchte Studienmodule flexibel nachholen. Das verstehen wir unter einem echten berufsintegrierten Studium.

Wir sind uns sicher, dass wir mit unserem Master of Business Administration Programm alle Ihre Ansprüche erfüllen und freuen uns, Sie auf Ihrem Weg zum erfolgreichen Abschluss zu begleiten.

A handwritten signature in blue ink, appearing to read 'Carsten Stehle'. The signature is fluid and cursive.

Carsten Stehle, MBA
 Direktor und Studiengangsleiter
 Steinbeis University Berlin

UNSERE ERFOLGSKOMBINATION AUS WISSEN UND MACHEN.



„Durch den modularen und flexiblen Studienaufbau war ich in der Lage, die Aufgaben in meiner Firma und die meines Studiums perfekt zu verbinden. Der Praxistransfer in Verbindung mit hochkarätigen Referenten trug wesentlich zum weiteren erfolgreichen Aufbau meines Unternehmens bei. Durch die intensiven Kontakte zu den Studierenden, Dozenten und zur Studiengangsleitung entwickelte sich eine angenehme Lernatmosphäre und ein aktives Netzwerk.“

*Betriebswirt Lutz Frischmann, MBA
Geschäftsführender Gesellschafter Frischmann Kunststoffe GmbH
Absolvent Executive MBA 2008 & Executive BBA 2006*

6

01

DAS EINZIGARTIGE PROJEKT-KOMPETENZ-STUDIUM

An der Steinbeis University Berlin wird die enge Verzahnung von Theorie und Praxis nicht nur gelehrt, sondern auch gleich gelebt.

Das Projekt-Kompetenz-Studium ist ein einzigartiges Studiensystem, das eine echte Win-Win-Situation für alle Beteiligten schafft – sowohl für die projektgebenden Unternehmen als auch für die projektbearbeitenden Studierenden.

Konkrete Projekte

Als Teilnehmer des Executive MBA Studiengangs wählen Sie ein für Ihr Unternehmen zukunftsrelevantes Projekt, das Sie im Laufe Ihres Studiums bearbeiten. Sie zeigen damit sich, uns und vor allem Ihrem Unternehmen, dass Sie das im Studium vermittelte Wissen gewinnbringend anwenden können. Wissenschaftlich fundiert, praxisnah und ergebnisorientiert.

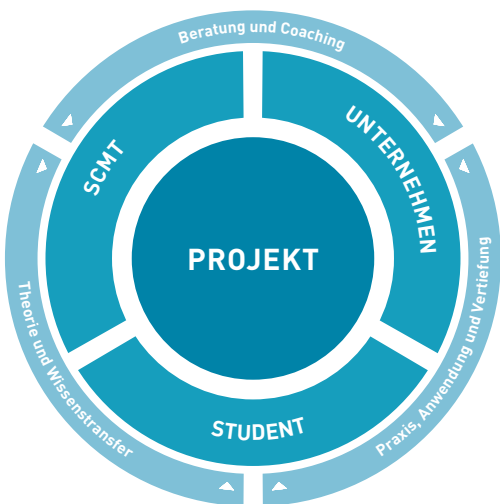
Kompetente Unterstützung

In den Seminarphasen erlangen Sie die für die Problemlösung relevante methodische Kompetenz. Sie werden dabei von zahlreichen Professoren und Dozenten aus Wissenschaft, Praxis und Beratung professionell betreut und unterstützt. Mit dem erforderlichen fachlichen Wissen aus der Theorie erarbeiten Sie nun innovative Konzepte für die Unternehmenszukunft, die Sie in Ihre Projektarbeit übertragen.

Messbare Ergebnisse

Ihr Projekt dokumentieren Sie mithilfe eines persönlichen Betreuers in Ihrer „Master Thesis“. Durch den direkten Bezug zu Ihren beruflichen Anforderungen generieren Sie mit Ihrem Projekt messbare Ergebnisse – in Form von Innovation, Wettbewerbsvorteilen und erhöhter Profitabilität für Ihr Unternehmen.

Dieses innovative Konzept des Steinbeis Center of Management and Technology macht den Executive MBA für mittelständische und große Unternehmen ebenso attraktiv wie für selbstständige Unternehmer und Gründer.



INNOVATIVES STUDIENKONZEPT

Das postgraduale, berufsintegrierte Executive-Master-Studium vermittelt Ihnen zukunftsorientiertes Managementwissen auf höchstem Niveau. Einzigartige und wesentliche Komponente des Studiums ist die integrierte Projektarbeit.

Basis des Studiums ist die klassische Managementlehre. In insgesamt zwölf Modulen eignen Sie sich komprimiertes, aktuelles Managementwissen an.

Zwei Module werden in englischer Sprache durchgeführt – davon auch eines an unseren international renommierten Partnerhochschulen im Ausland.

Die Themen General Management und Leadership ziehen sich übergreifend und integrierend durch alle Module.

Durch die persönliche Betreuung und den messbaren Wissenstransfer in die Praxis ziehen sowohl Teilnehmer als auch Unternehmen den maximalen Nutzen aus dem dualen Studienprogramm.

FLEXIBLER PROGRAMMAUFBAU

Das innovativ strukturierte Executive MBA Programm besteht aus 12 weitestgehend unabhängigen Modulen. Dadurch kann es ganz flexibel absolviert werden. Selbst verpasste Seminarmodule können Sie problemlos nachholen.

Die Durchführung der Module erfolgt ca. alle sieben Wochen. Ein Modul umfasst sechs Seminartage, jeweils von Mittwoch bis Dienstag. Die USA-Module finden von Montag bis Freitag statt. An Sonntagen werden keine Vorlesungen gehalten. Sämtliche Termine und Studieninhalte stehen zu Beginn des Studiums bereits fest, was Ihnen optimale Planungssicherheit ermöglicht.

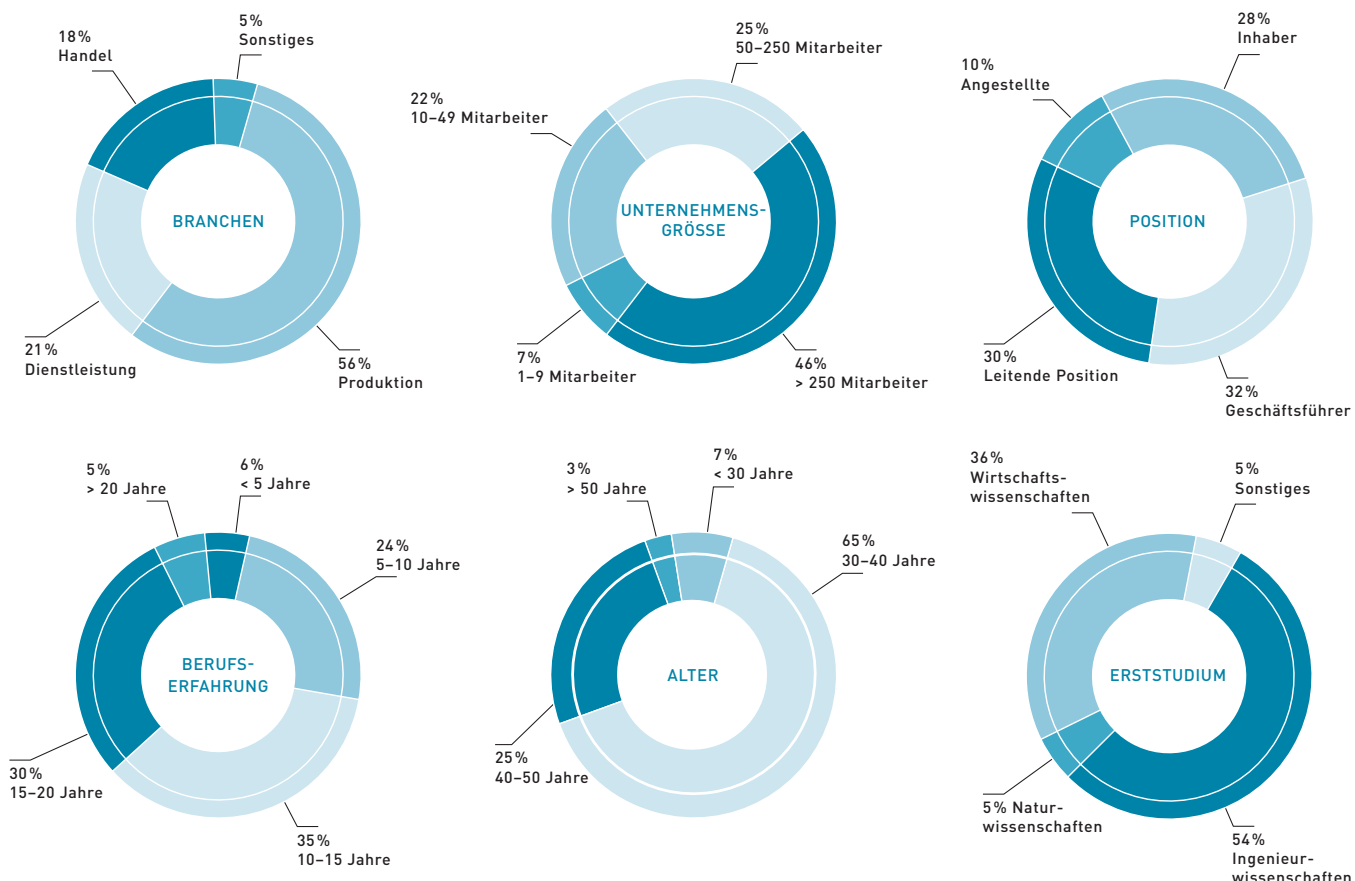
Prüfungen am Ende eines jeden Moduls kontrollieren Ihre Lernfortschritte und vertiefen gleichzeitig die Studieninhalte. So können Sie sich nach Abschluss des jeweiligen Moduls wieder voll auf Ihren beruflichen Alltag konzentrieren.

Das gesamte Studium umfasst in der Regel eine Gesamtdauer von zwei Jahren, die maximale Studiendauer beträgt vier Jahre.

AUSGEWÄHLTE ZIELGRUPPEN

Sie treffen Führungsentscheidungen im betriebswirtschaftlichen und technologischen Umfeld? Das Executive MBA Studium liefert Unternehmen, Führungskräften sowie Nachwuchsführungskräften aller Branchen umfassendes praxisnahes Managementwissen zur

direkten Anwendung im beruflichen Alltag. In der unten stehenden Übersicht finden Sie eine Demographie unserer Studierenden. Sie befinden sich in guter Gesellschaft und werden von den heterogenen Erfahrungen in höchstem Maße profitieren.



EINE WIN-WIN-SITUATION FÜR UNTERNEHMEN UND STUDIERENDE.



„Das Studium habe ich als sehr vielseitig und praxisnah erlebt. Meine Erfahrungen als Geschäftsführer sind dadurch in idealer Weise ergänzt worden. Das vermittelte Wissen hat mir dabei geholfen, ein MBO-Projekt zu strukturieren und erfolgreich umzusetzen. Besonders erwähnenswert sind die internationalen Kooperationen mit renommierten Universitäten und die zusätzlich vermittelten Soft Skills. Ich empfehle das Studium allen Führungskräften als sehr nützliche Ergänzung ihrer praktischen Erfahrungen.“

*Dr.-Ing. Wolfgang Ullrich, MBA
Geschäftsführer und Gesellschafter der Algoscan GmbH, ehemals Geschäftsführer der Jenoptik
Absolvent Executive MBA 2007*

02

SO GEWINNEN STUDIERENDE MIT DEM EXECUTIVE MBA

Sichern Sie sich, Ihrer Karriere und Ihrem Unternehmen beste Perspektiven.

Direkte Wissensanwendung

Mit dem Projekt-Kompetenz-Studium setzen Sie Ihr Managementwissen in einem Unternehmensprojekt um und dokumentieren es in Ihrer Master Thesis. Ihre Projektarbeit wird durch Coaches und Berater des Steinbeis-Netzwerkes professionell begleitet.

Maximale Flexibilität

Der Aufbau des Executive MBA Programms ist so modular gehalten, dass Sie Ihr Studium ganz individuell planen können. Kurzfristig, flexibel, ganz wie Sie es wünschen. Und das über die Dauer von zwei bis maximal vier Jahren.

Hervorragende Perspektiven

Der Executive MBA qualifiziert Sie mittelfristig für übergreifende Führungspositionen. Durch die klare Unternehmens- und Praxisorientierung schaffen Sie sich ein interessantes Mitarbeiter- und Bewerberprofil und damit beste Aufstiegspektiven.

Bereicherndes Networking

Während Ihres Executive MBA Studiums profitieren Sie vom Austausch mit anderen Führungskräften und Unternehmern. Mit Veranstaltungen und Rahmenprogrammen vor, während und nach dem Studium fördert das SCMT sein großes Alumni-Netzwerk und bietet Ihnen darüber hinaus Zugang zum weltweiten Steinbeis-Netzwerk.

Akademische Ausbildung

Sie werden von Dozenten aus Praxis, Wissenschaft und Forschung betreut und profitieren von unseren Kontakten zu internationalen Partnerhochschulen. Nach erfolgreichem Studium erhalten Sie den akademischen Abschluss „Master of Business Administration“.



SO GEWINNEN UNTERNEHMEN MIT DEM EXECUTIVE MBA

Partnerunternehmen des Executive MBA Programms sind Unternehmen mit Zukunftsausrichtung. Denn sie investieren in ihre besten Mitarbeiter – und damit in ihren Unternehmenserfolg.

Messbare Problemlösung

Das einzigartige Projekt-Kompetenz-Studium bietet Ihnen die konkrete ergebnisorientierte Umsetzung unternehmensrelevanter Praxisprojekte. Dieser direkte „Return on Investment“ macht das Executive MBA Programm für mittelständische und große Unternehmen ebenso attraktiv wie für Selbstständige.

Unternehmensberatung inklusive

Das professionelle Projektmanagement und die Betreuung der Projekte und Teilnehmer wird durch Experten aus dem Verbund der Steinbeis-Hochschule sichergestellt. Damit profitiert Ihr Unternehmen während der gesamten Studiendauer und darüber hinaus von den Coaches und Beratern der Steinbeis-Fakultät.

Hoch qualifizierte Mitarbeiter

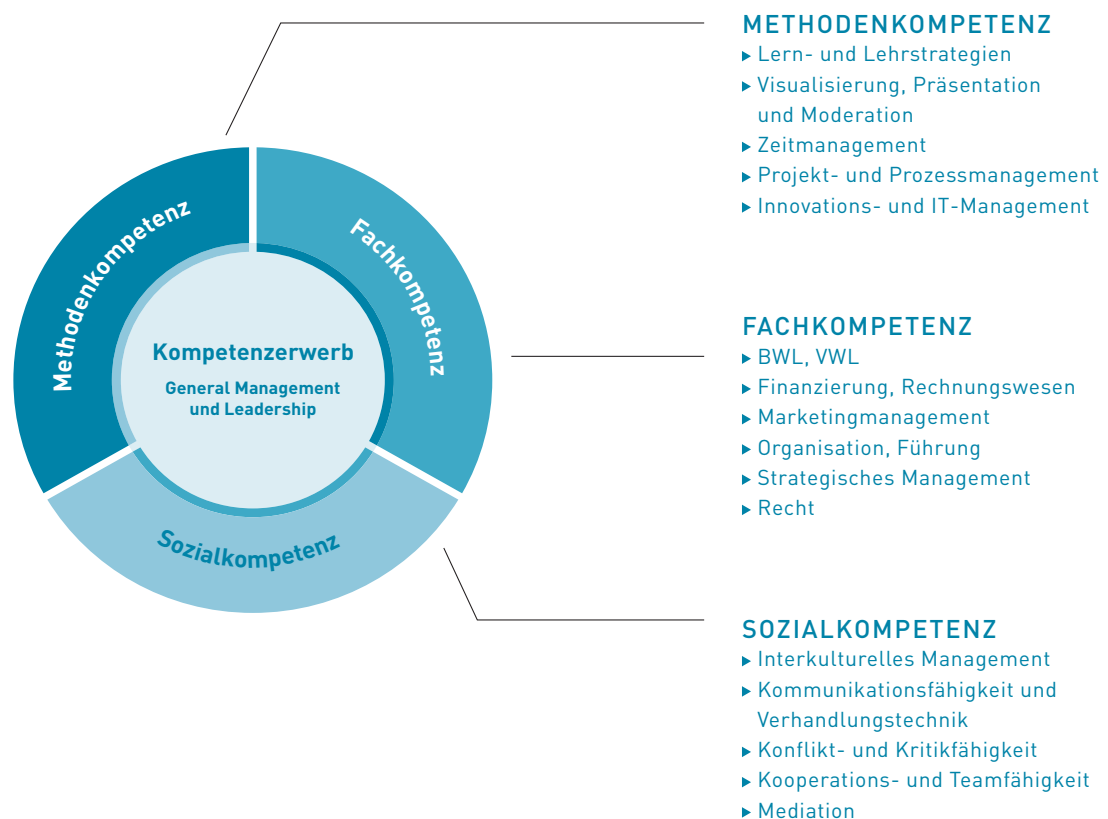
Die hohen Anforderungen des Executive MBA Programms an die Wissens- und Transferkompetenz qualifizieren Ihre Mitarbeiter noch weiter – zu Betriebswirten mit wertvollem Spezialistenwissen. Darüber hinaus steigert das Studium die Persönlichkeitsentwicklung sowie Sozial- und Kommunikationskompetenz Ihrer Mitarbeiter.

Hervorragendes Image

Als Partnerunternehmen des Executive MBA Programms profitieren Sie von einem positiven Imagetransfer und steigern die Attraktivität Ihres Unternehmens auf dem lokalen Arbeitsmarkt durch eine besondere Bildungsperspektive.

UMFASSENDE KOMPETENZERWERB

Was unsere Studierenden aus dem Executive MBA Studium mitnehmen, ist eine Summe aus Fach-, Methoden- und Sozialkompetenz. Sie werden von Spezialisten zu Generalisten, die in unterschiedlichen Bereichen des Unternehmens eingesetzt werden können. Dadurch erhöhen sie ihre „Employability“ und ihre Aufstiegschancen und schaffen neue Perspektiven für den Unternehmenserfolg.



DAS STUDIENZIEL DES EXECUTIVE MBA: ERFOLG LERNEN. ERFOLG HABEN.



„Durch den modularen flexiblen Aufbau des Studiums war es mir möglich wertvolle praktische Erfahrung als junge Führungskraft zu sammeln und diese mit einer fundierten theoretischen Ausbildung zu verbinden. So konnte ich zahlreiche neue Konzepte und Ideen aus dem Studium in die Praxis umsetzen. Der Austausch mit anderen Führungskräften, spannende Studieninhalte und die Module in den USA eröffneten mir darüber hinaus neue Perspektiven.“

*Dipl. Ing. (FH) Biotechnologie Barbara Vidière, MBA
Technische Qualität & Engineering Support, F. Hoffmann-La Roche AG, Basel
Absolventin Executive MBA 2003*

03

STUDIENINHALTE FÜR DIE ERFOLGREICHE PRAXIS

Durch die integrierenden Themen General Management und Leadership und den konkreten Praxisbezug des Executive MBA Programms werden Sie als Führungskräfte und Unternehmer auf die strategischen und operativen Herausforderungen in Ihrem Business vorbereitet.

Umfassende Führungsqualifikation

Verhaltensorientierte Methoden durchdringen das gesamte Studium und dienen Ihnen dazu, Führungskompetenz weiterzuentwickeln und die eigene Führungssituation zu reflektieren. Ergänzt werden die Seminare zur Persönlichkeitsbildung durch Methoden des Selbst- und Komplexitätsmanagements sowie des Wissensmanagements.

Weiterführende Kompetenzen

Im Themenbereich „General Management“ setzt sich das Studium mit der kreativen, sozialen, kulturellen und psychologischen Dimension des Managements auseinander. Sie gewinnen so Einblicke in die betriebswirtschaftlichen Zusammenhänge sämtlicher Bereiche eines Unternehmens. Darüber hinaus berücksichtigt das Studium auch die aktuellen Herausforderungen der Informations- und Kommunikationstechnik.

Von der Strategie zur Umsetzung

Im harten Wettbewerb ist es entscheidend, das strategische Potenzial einer Idee zu erkennen. Deshalb muss bei der Betrachtung innovativer Konzepte immer eine zukunftsorientierte Analyse im Vordergrund stehen. Das Curriculum des Executive MBA folgt einer logischen Studiensystematik: Von der Analyse über die Innovation zu Implementierung und Controlling. Schritt für Schritt eignen Sie sich das entscheidende Wissen für alle General-Management-Aufgaben an. Und entwickeln über das zentrale Projekt Ihres Studiums die Fähigkeiten, dieses Wissen anzuwenden. Dies ist der Kern unserer Wissensvermittlung.



EXECUTIVE MBA – STUDIENINHALTE – MODULÜBERGREIFEND

Über die hier angeführten Studieninhalte hinaus vermitteln Ihnen die inhaltsübergreifenden Themen kontinuierlich Fähigkeiten zu Ethik, Konflikt-management, Moderation und Mediation.

DIE DISZIPLINEN DER WIRTSCHAFTSWISSENSCHAFTEN

Economics

- ▶ **Interdisciplinary Scientific Work:** Planung, Durchführung und Abfassen wissenschaftlicher Arbeiten, Anleitung zu Literatursuche und elektronischer Datenbankrecherche, wissenschaftliche Argumentationsweise, formale Gestaltung und Präsentation wissenschaftlicher Arbeiten, Prinzipien des empirischen Arbeitens
- ▶ **Makroökonomie:** Analyse gesamtwirtschaftlicher Zusammenhänge; wissenschaftliche Methoden der VWL; grundlegende Kenntnisse über das Verhalten von Güter-Nachfrage und -Angebot sowie über Funktionsweise von Märkten mit entsprechenden wirtschaftspolitischen Implikationen
- ▶ **Mikroökonomik:** Theorie über das Verhalten einzelner Wirtschaftssubjekte; wissenschaftliche Methoden der BWL; Grundzüge von Unternehmensfunktionen; praxisnahes Nachvollziehen der finanzwirtschaftlichen Führung von Unternehmen
- ▶ **Managerial Economics:** gesellschaftliche, rechtliche und politische Rahmenbedingungen von Unternehmen; Organisationsprinzipien wirtschaftlichen Handelns und Führungsaufgaben im Kontext gesamtwirtschaftlicher Rahmenbedingungen

RELEVANTE RECHTSTHEMEN IM UNTERNEHMENSZUSAMMENHANG

Law

- ▶ **Principles of Law:** Überblick über wirtschaftlich relevante nationale und internationale Rechtsgebiete, wirtschaftsrechtliche Problemstellungen, Gesellschaftsformen und Kriterien für die Wahl der Rechtsform
- ▶ **Legal Framework:** Eckpfeiler des Wettbewerbs- und Kartellrechts, Internationalisierung wirtschaftsrechtlicher Sachverhalte, Bestimmungen des Vertrags- und Vertriebsrechts
- ▶ **Fields of Activity for Executives:** arbeitsrechtliche Problemstellungen, Einordnung des Arbeitsrechts im Rechtssystem, rechtliche Aspekte der Informatisierung, Kompetenzen für den Umgang mit Juristen und Rechtsanwälten in der Praxis

PROJEKTE, PROZESSE UND ORGANISATIONEN ERFOLGREICH STEUERN

*Project Management,
Process Management and
Organization*

- ▶ **Methods of Project Planning and Project Management:** Entwicklung von Projektkompetenz, Theorie, Aufgaben, Instrumente und Prozesse des Projektmanagements, Projektmanagement-Kultur, Projektüberwachung und Projektsteuerung
- ▶ **Process Management:** Theorie und Aufgaben des Prozessmanagements, Prozessmanagement-Kultur, Prozessüberwachung und Prozesssteuerung
- ▶ **Information Management:** Ziele und Aufgaben des strategischen und operativen Informationsmanagements
- ▶ **Organizational Management:** Organisation als gestalterische Führungsaufgabe im Kontext der Ziele und Strategien eines Unternehmens, nach innen und nach außen gerichtete Anforderungen der Organisation, Widerstände, Grenzen und Probleme bei der Organisationsentwicklung

UNTERNEHMERISCH DENKEN, HANDELN UND LEITEN

Entrepreneurship

- ▶ **Principles of Practical Corporate Management:** generelle Erfolgsfaktoren wirtschaftlichen Handelns, unternehmerische Entwicklung, Zielbildung und Strategiefindung in Unternehmen, Unternehmensentwicklungsprozess, Entwicklung von Lösungsalternativen im realen Unternehmen, unternehmerisches Denken und Handeln
- ▶ **Principles of Entrepreneurship:** grundlegende normative und strategische Bausteine der Unternehmensführung
- ▶ **Innovation Management:** Anwendungskompetenzen zu verschiedenen Kreativitätstechniken, Methodenkompetenzen für die Entwicklung von Innovationsprojekten und entsprechender organisatorischer Einbindungsformen, Einleitung kreativer und systematischer Prozesse im Unternehmen, Einleiten und Durchsetzung von Innovationen, Entwicklung von Wachstumspotenzialen
- ▶ **Management of Strategies:** Zuordnungsebenen der Strategielehre, unternehmens- und strategieanalytische Instrumente und Methoden, Übernahme von ganzheitlichen Führungsaufgaben, Strategie als Betätigungsfeld des Managements und als Teilgebiet der Unternehmensführung und Managementlehre

EXECUTIVE MBA – STUDIENINHALTE – MODULÜBERGREIFEND

Entrepreneurship

- ▶ **Business Strategy:** Arten von Strategien, Strategien für Einzelgeschäfte und Märkte, Strategiealternativen, Marktgrenzen und Mittel des Wettbewerbs, theoretische Modelle zu Wettbewerbsstrategien, Implementierung von Geschäftsbereichsstrategien, Formulierung einer Business Strategy im Unternehmen, Einführung strategischer Instrumente (z.B. Balanced Scorecard)
- ▶ **Corporate Strategy:** Arten von Strategien auf „corporate level“, Strategien für das Gesamtunternehmen, Entscheidungen in Bezug auf die Zusammensetzung der Geschäftsfelder eines Unternehmens, Implementierung von Unternehmensstrategien

Marketing and Marketing Management

UNTERNEHMEN ERFOLGREICH POSITIONIEREN UND AUSRICHTEN

- ▶ **Principles of Marketing:** klassische Marketing-Werkzeuge, Wirkung von Marketing in verschiedenen Segmenten, praktischer Einsatz eines „Marketing-Mix“
- ▶ **Market Research:** klassische Aktivitäten der Marktforschung, Kompetenzen für den Umgang mit Marktanalyse und -forschung, Integration der primären und sekundären Marktforschung in den Managementprozess, Kundenanalyse, Identifikation der Quellen von Marktdaten, Erhebungs- und Auswertungsmethoden, Einfluss von Produkten, Prozessen und mitentscheidenden Personen auf das Kaufverhalten, Möglichkeiten zur Beeinflussung des Kaufverhaltens
- ▶ **Sales Management:** Bedeutung des Marketings für Umsatzsteigerung und Wachstum, Umsetzung von Marketing-Aktivitäten, Kenntnisse über Struktur und Konzepte für den Verkauf in modernen Organisationen
- ▶ **Marketing Management:** marktorientierte Unternehmensführung, komplexe Marketingstrategien – quantitative und qualitative Analyse und Steuerung, Bezug von Ausrichtung, Produkt, Prozess, Mitarbeitern und Unternehmenskultur, Marktausrichtung von Unternehmen, strategische Positionierung von Unternehmen in Märkten auf Basis von Produkten und Prozessen
- ▶ **Business Development:** strategische Positionierung von Unternehmen in Märkten auf Basis von Produkten und Prozessen

Accounting, Corporate Finance and Controlling

FINANZIELLE BASIS, ANALYSE UND PLANUNG DES UNTERNEHMENS

- ▶ **Principles of Accounting:** Validierung des betriebswirtschaftlichen Basiswissens, Bilanz, Gewinn- und Verlustrechnung
- ▶ **Financial Analysis:** Analysemethoden, Bewertung von Bilanz, Gewinn- und Verlustrechnung, Bewertung von Unternehmen mithilfe von Kennzahlen
- ▶ **Financial Management:** Zusammenspiel von Bilanz, Erfolgsrechnung und Kapitalflussrechnung, Businessplan, Liquiditätsplanung, strategisches und operatives Controlling, Planungsrechnung für ein Unternehmen, Erfolgs- und Liquiditätsrechnung, Investitionsrechnung, Finanzierungsalternativen, Bilanz- und Gewinn- und Verlustrechnung laut HGB und den Systemen der internationalen Rechnungslegung, wertorientierte Unternehmensführung
- ▶ **Principles of Corporate Finance:** integrierte Erfolgs- und Finanzplanung, Budgeterstellung im Controlling, Plan-Ist-Vergleich, Hochrechnung und Vorschaurechnung für ein Unternehmen, Deckungsbeitragsrechnung, Kosten-, Leistungs- und Erfolgsrechnung, Finanz- und Betriebsbuchhaltung

International Management

SICHERHEIT AUF DEN INTERNATIONALEN MÄRKTEN

- ▶ **Principles of Foreign Trade:** Grundlagen und Bedeutung des internationalen Handels, Verständnis für die Handelspolitik eines Landes und die Basis der Ausgestaltung von Handelsbeziehungen
- ▶ **Principles of International Management:** Erfolgsfaktoren und Probleme von Auslandsengagements, Internationalisierungsstrategien, Herausforderung des Markteintritts und Optionen, Herausforderungen wichtiger internationaler Marketingstrategien
- ▶ **Cross-Cultural Management:** unternehmerisches Denken und Handeln im internationalen Kontext, interkulturelle Kompetenzen, Sensibilisierung für interkulturelle Wertunterschiede, unterschiedliche Kulturdimensionen (Umgang mit Zeit, Macht, Individualität, Geschlecht, Sicherheit) und ihre konkreten Ausprägungen bei wichtigen internationalen Handelspartnern, interkulturelle Besonderheiten

EXECUTIVE MBA – STUDIENINHALTE – MODULÜBERGREIFEND

Leadership and Competencies

FÜHRUNGSKOMPETENZEN OPTIMAL AUSBILDEN UND EINSETZEN

- ▶ **Leadership:** soziale Kompetenz als wichtige Wettbewerbsfaktoren für die Zukunft, Führungsverhalten bei strategischen Aufgaben, Mitarbeitermobilisation und Ergreifen von Initiativen, Auffassungen und Ansätze von Leadership auf verschiedenen Ebenen (Selbst-, Mitarbeiter-, Team-, Unternehmensführung), Delegierbarkeit von Verantwortungsbereichen
- ▶ **Organizational Behavior:** Organisationspsychologie, psychologische Verhaltensaspekte im Kontext des Individuums, der Gruppe und des Organisationssystems, organisationsbezogenes Verhalten, Relevanz psychologischer Verhaltensmuster für den Erfolg eines Projektes oder Unternehmens
- ▶ **Human Resource Management:** Entwicklung eines rollengerechten Selbstverständnisses, Umgang mit „kognitiven Dissonanzen“, Verfahren der Personalauswahl und -entwicklung, Besonderheiten von Führung im internationalen Kontext und Personalmanagement als nachhaltiger Wettbewerbsvorteil
- ▶ **Personality:** psychologischer Zusammenhang von Persönlichkeit, Menschenbild und Führung, Entwicklung von Sozialkompetenz, Möglichkeiten der Reflexion und der alltagsrelevanten Verbesserung eigener Konzepte im Kontext von Persönlichkeit und Entwicklung
- ▶ **Development of Competencies:** menschliche Kompetenzen als spezifische Form des Humankapitals, Methoden der Kompetenzerfassung, Kompetenzmanagement im Unternehmen

Innovation Management

VOM AKTUELLEN TREND ZUR ERFOLGSSTRATEGIE

- ▶ **Innovation Process:** Erkennen von Trends zur Generierung strategischer Anforderungsprofile, Ableitung von Perspektiven zur strategischen Neuausrichtung
- ▶ **Innovation Scenarios:** innovationsorientierte Marktforschungsmethoden, strategische Orientierungen in Märkten, bei Produkten und bei Organisationen, Lead-User-Analysis, innovationsorientierte Marktforschung
- ▶ **Product-and-Patent-Portfolios:** Beispiele für Neuorientierung von Produktportfolios und Markenstrategien
- ▶ **Screening and Development-Strategy:** Entwicklungsmanagement von Wertschöpfungsketten, Initiieren und Leiten von Innovationsprozessen, Innovationshemmnisse und -chancen erkennen und bewerten, Innovationsstrategien entwickeln und umsetzen, Bedeutung des Innovationsprozesses im gesamten Unternehmen

Information Management

GRUNDLAGEN UND PRINZIPIEN DER IT IM UNTERNEHMENSZUSAMMENHANG

- ▶ **Information Systems:** Probleme, Konzepte und Methoden der wirtschaftlichen Nutzung der Ressource „Information“ für Zwecke der betrieblichen Leistungserstellung und der Unternehmensführung
- ▶ **Workflow Management Systems:** Gegenstand, Aufgaben und Organisation des Informationsmanagements, Informationsverarbeitung im Unternehmen, Kommunikationsmanagement, Knowledge-Management, Anwendungen der Informations- und Kommunikationstechnik, Geschäftsprozessmanagement und Workflow Management
- ▶ **E-Business:** E-Business, Internet-Ökonomie, Einfluss der elektronischen Vernetzung auf die gesamte Wertschöpfungskette, Auswirkungen von E-Business-Technologien auf Organisationsstrukturen, Geschäftsmodelle des E-Business
- ▶ **Informations- und Kommunikationsmanagement:** Gestaltung betrieblicher IuK-Systeme, integrierte betriebliche Informationsverarbeitung, Formen und Systeme der netzbasierten Kommunikation und Kooperation von Unternehmen



FÜR BESTE ERGEBNISSE ARBEITEN WIR EINFACH MIT DEN BESTEN.



„Meine Intension war, mein bereits vorhandenes Managementwissen als langjähriges Vorstandsmitglied der Sixt Leasing AG zu vertiefen und auf den aktuellen Stand zu bringen. Das Studium hat mich souverän auf die kommenden Herausforderungen als selbständiger Unternehmer vorbereitet. Durch das intensive Projektcoaching konnte ich im Rahmen meiner Master Thesis ein innovatives und durchgängiges Beratungskonzept entwickeln.“

*Dipl.-Kaufmann Matthias Rotzek, MBA
ehemaliges Vorstandsmitglied der Sixt Leasing AG
Absolvent Executive MBA 2008*

04

PROFITIEREN SIE VON ERFOLGREICHEN PARTNERBEZIEHUNGEN

Um die Qualität und Aktualität des Executive MBA Studienprogramms stets auf dem höchsten Niveau zu halten, führt das Steinbeis Center of Management and Technology (SCMT) das Programm in enger Zusammenarbeit mit zahlreichen kompetenten Partnern durch. Darunter namhafte Experten aus Industrie und Beratungsunternehmen sowie Professoren und Dozenten folgender international renommierter Institute und Hochschulen:

- Universität St. Gallen
- European Business School Reutlingen
- WOIS Innovation School
- Indiana University – Kelley School of Business, Bloomington (USA)
- DePaul University, Chicago (USA)



Unsere Hauptdozenten sind im jeweiligen Fachgebiet Experten mit umfangreicher Erfahrung in Wissenschaft und Praxis. Sie entwickeln eigene Beiträge in ihren Spezialgebieten und gestalten gemeinsam mit den Fachreferenten die inhaltlichen Schwerpunkte der jeweiligen Module.

DOZENTEN (AUSZUG)

**PROF. DR. MARIUS DANNENBERG**

Professor für Marketing, insbesondere neue Medien an der Hochschule Darmstadt. Dozent an der California School of Management (CSIM) in San Diego, Kalifornien(USA), Libera Università di Bolzano, Italien sowie an der Universität Kassel

**DR. OEC. HSG WALTER KOLLER**

PRO4S Mitinhaber und Gründer; Lehrbeauftragter Universität St. Gallen; Weltweit tätiger Berater und Trainer für Führungs-, Marketing- und Vertriebs-trainings

**PROF. DR. ROLF DAXHAMMER**

Professor an der European School of Business (ESB) Reutlingen mit den Lehr- und Forschungsgebiete Internationale Finanzmärkte, Investmentbanking, Private Wealth Management, Behavioral Finance, Internationale Studien/Europäische Integration; Leiter Steinbeis Transferzentrum: Euro-Venture-Consulting

**DR. MONIKA KROENER**

CEO und Gründerin Indiana International Management Institute an der Indiana University, Bloomington (USA)

**PROF. DR. URS FREY**

Hauptamtlicher Professor für Unternehmensführung der Steinbeis University Berlin, Lehrbeauftragter der Universität St.Gallen, Mitglied der Geschäftsleitung KMU-Institut (KMU-HSG) und Center for Family Business (CFB-HSG) der Universität St.Gallen

**PROF. DR.-ING. HANSJÜRGEN LINDE**

Gründer und Leiter der WOIS Innovation School, Professor für Innovationsstrategie, Entwicklung und Konstruktion. Berater in zahlreichen Strategie- und Entwicklungsprojekten internationaler Unternehmen.

**PROF. DR. ELIZABETH GATEWOOD**

Direktorin Office of Entrepreneurship and Liberal Arts Wake Forest University, Winston-Salem, North-Carolina (USA)

**PROF. DR. CHRISTIAN LOFFING**

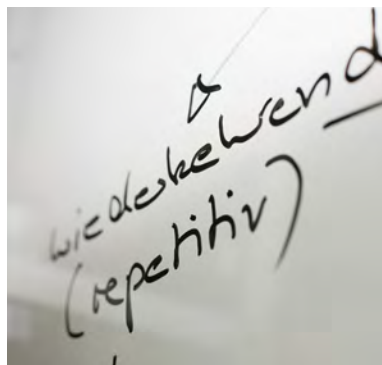
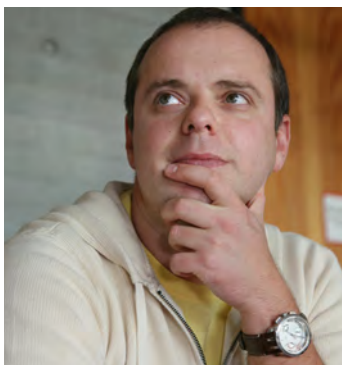
Professor für psychosoziale Interventionen an der Hochschule Niederrhein, ausgezeichnet mit dem Georg-Gottlob-Studienpreis für herausragende Nachwuchswissenschaftler, Lehrbeauftragter der Steinbeis University Berlin

**PROF. DR. STEPHEN L. HAYFORD, J.D.**

Professor of Business Law with the focus on business ethics and dispute resolution in the Kelley School of Business at Indiana University Bloomington, Visiting Professor of Dispute Resolution at the Straus Institute for Dispute Resolution at Pepperdine University School of Law in Malibu, California.

**DR. OEC. HSG MATHIAS MÜLLER**

Lehrbeauftragter an der Universität St. Gallen mit dem Themenschwerpunkt Organisieren und Führen, Referent an der European Business School Wiesbaden und den Universitäten Freiburg (CH) und Salzburg (A), Co-Founder und geschäftsführender Partner der Management Support Unternehmung PRO4S & Partner GmbH



DOZENTEN (AUSZUG)

**PROF. DR. HABIL. HANS JOBST PLEITNER**

Hauptamtlicher Professor für Entrepreneurial Management und Prüfungsausschussvorsitzender Executive MBA an der SHB, Ordinarius em. für Betriebswirtschaftslehre an der Universität St. Gallen (HSG). Früherer Direktor KMU-Institut an der Universität St. Gallen, Gründer des Intensivstudiums für Führungskräfte an der Universität St. Gallen

**PROF. DR. LÜDER TOCKENBÜRGER**

Mitinhaber PRO4S & Partner GmbH. Professor an der Steinbeis Hochschule Berlin. Lehrbeauftragter und Dozent an verschiedenen Universitäten und Berater zu den Themenschwerpunkten: Organisation, Innovation, Kommunikation und Leadership.

**PROF. DR. MARCO SCHMÄH**

Professor an der European School of Business (ESB) Reutlingen mit den Lehr- und Forschungsschwerpunkten Value Based Marketing, Sales Management, Service Management und E-Commerce, Stiftungsprofessur für Internationaler Handel und E-Commerce, Studiengangsleiter des deutsch-spanischen Studienganges (IPBS)

**PROF. DR. BERND NOLTE**

Gründer und Sprecher der Geschäftsführung der internationalen Managementberatung 4P; Berater vieler renommierter, weltweit agierender Finanzdienstleister; Lehrbeauftragter an internationalen Hochschulen und Business Schools

**PROF. DANIEL SIMONOVICH**

Professor für Unternehmensführung an der ESB Business School. Langjährige Erfahrung als internationaler Unternehmensberater, Dekan der ESB Business School und Prorektor der Hochschule Reutlingen. Lehrbeauftragter und Trainer an verschiedenen Hochschulen und Unternehmen.

**PROF. DR. STEFAN SANDER**

Professor für Controlling und Rechnungswesen an der SHB, Lehrbeauftragter an der Universität St. Gallen, Unternehmensberater und Partner der HSP Consulting AG (HSP), Verwaltungsratspräsident der Strategic Management AG und der Apentia AG

**PROF. DR. DAN SMITH**

Dean of the Kelley School of Business, Professor of Marketing in the Kelley School of Business at Indiana University Bloomington, Clare W. Barker Chair, Eli Lilly Outstanding Graduate Teaching Award 1997, 1998, 2000, 2001, 2002, Board of Trustees Distinguished Teaching Award, 2001, 2003, Business Week Four-Star Rated Teacher

**DR. OLIVER SIMON**

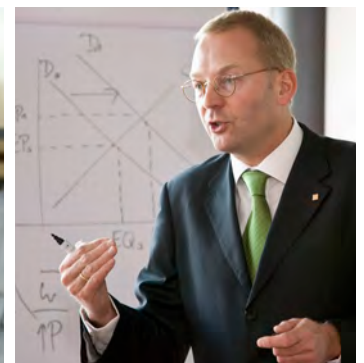
Fachanwalt für Arbeitsrecht und Partner der Wirtschaftskanzlei CMS Hasche Sigle, arbeitsrechtlicher Berater zahlreicher nationaler und internationaler Unternehmen, ständiger Mitarbeiter der Fachzeitschrift BetriebsBerater, Dozent für Arbeitsrecht an der SHB

**MAG. CHRISTIAN STERRER**

Trainer, Berater und Partner von pmcc consulting, seit 15 Jahren im Projektmanagement tätig, Referent für Projektmanagement an der SHB, Lehrbeauftragter an der SMBS, sowie an der Universität St. Gallen, Autor des PM-Buches „Setting Milestones“

**PROF. DR. ZAFAR IQBAL**

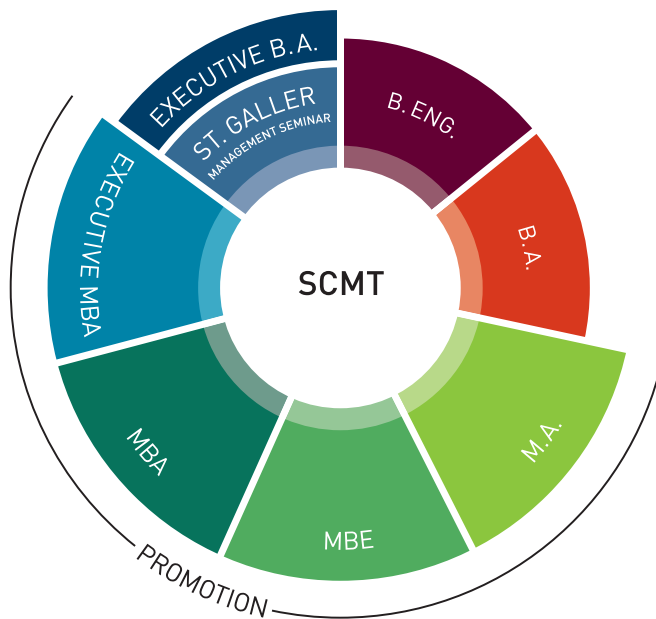
Associate Professor of Marketing at DePaul University's Kellstadt Graduate School of Business, multiple-award-winning teacher in new product development, developing business models, marketing strategy and management, advanced marketing research and multivariate analysis



UNSERE PARTNERUNTERNEHMEN



NUTZEN SIE UNSER GANZHEITLICHES QUALIFIZIERUNGSANGEBOT



Das SCMT ist der Verbund führender Institute der Steinbeis-University Berlin. Über die einzelnen Programme des SCMT werden vielfältige Formen der Aus- und Weiterbildung angeboten, die einander ergänzend und aufeinander aufbauend belegt werden können.

Je nach Weiterbildungsziel und Vorqualifikation finden Sie in dem Qualifizierungsangebot das für Sie optimal passende Studienprogramm. Ganz gleich, für welches Sie sich entscheiden – alle unsere Studienprogramme zeichnen sich durch den einzigartigen Projekt-Kompetenz-Ansatz aus, den Sie nur bei uns finden werden.

Unser „Königsweg“ führt Unternehmer ohne Erststudium berufsintegriert vom St. Galler Management Seminar über den Executive Bachelor of Business Administration bis zum Executive Master of Business Administration.

Die Steinbeis University verfügt als eine der wenigen privaten Hochschulen über das Promotionsrecht. Dies eröffnet unseren Master Absolventen die Möglichkeit einer berufsintegrierten Promotion an unserer Hochschule.

18

□ Promotion

Projektbezogene, berufsintegrierte Promotion

■ Executive Master of Business Administration (MBA)

Internationales berufsintegriertes MBA Studium für Führungskräfte, Nachwuchsführungskräfte und Unternehmer mit mehrjähriger Berufserfahrung mit dem Schwerpunkt General Management

■ Master of Business Administration (MBA)

International Management & Innovation: International ausgerichtetes, berufsintegriertes Studium in englischer Sprache für Young Professionals mit mindestens zwei Jahren Berufserfahrung

■ Master of Business Engineering (MBE)

Internationales Masterstudium mit integrierten Praxisphasen, für Hochschulabsolventen und Nachwuchskräfte.

■ Master of Arts (M.A.)

Internationales Masterstudium in Controlling & Consulting mit integrierten Praxisphasen für Hochschulabsolventen und Nachwuchskräfte

■ Executive Bachelor of Arts in Business Administration (B.A.)

Berufsintegriertes Grundstudium für Unternehmer und leitende Führungskräfte, aufbauend auf dem St. Galler Management Seminar, ergänzt um Transfer-Dokumentation-Reports und intensiven Praxistransfer während der Bachelor Thesis

■ St. Galler Management Seminar

Praxisorientierte Zusammenfassung der heutigen Management- und Betriebswirtschaftslehre – für Unternehmer und leitende Führungskräfte – in 9 x 2 Tagen

■ Bachelor of Arts (B.A.)

Betriebswirtschaftlich oder wirtschaftlich-technisch orientiertes Grundstudium mit integrierten Praxisphasen für junge Nachwuchskräfte

■ Bachelor of Engineering (B.Eng.)

Technisch orientiertes Grundstudium mit integrierten Praxisphasen für junge Nachwuchskräfte

PRÜFUNGEN

Während aller 12 Seminarmodule werden obligatorische Prüfungen abgenommen.

Prüfungsformen: schriftliche Prüfung | Case-Bearbeitung | Präsentationen | Transferarbeiten

Prüfungssprachen sind Deutsch und Englisch. Weiteres regelt die Studien- und Prüfungsordnung der Steinbeis University Berlin, welche Sie auf unserer Website finden.

STUDIENORTE

Die Studienorte der Seminarmodule werden vom verantwortlichen Institut festgelegt. Sie finden an der Steinbeis University Berlin, am SIMT (unserem Campus in Stuttgart), an internationalen Partnerhochschulen und in ausgesuchten Hotels statt. Der Erfahrungs- und Meinungsaustausch am Rande der Seminare ist von großer Bedeutung für den Transfer der Lerninhalte. Häufig ergeben sich im Gruppendialog interessante Lösungsansätze zu aktuellen Problemstellungen. Aus diesem Grund empfiehlt das SCMT den Executive MBA Studierenden, gemeinsam im Hotel zu übernachten.

ZULASSUNG

Drei Schritte zur Zulassung:

1. Bewerbungsunterlagen (Bewerbungsbogen, Zeugnisse, Lichtbild)
2. Individuelles Interview
3. Potenzialanalyse

Zulassungsbedingungen:

Folgende Kriterien gelten als grundlegende Zulassungsbedingungen zum Executive MBA Studium:

- Qualifikation/Ausbildung des Bewerbers:
abgeschlossenes Studium (Uni, FH, BA)
- mehrjährige Berufserfahrung
- Fremdsprachenkenntnisse: Englisch
- erfolgreich absolviertes Eignungsgespräch

Die Studienplätze werden nach Bewerbungseingang vergeben. Das Studium zum Executive Master of Business Administration beginnt jährlich im Januar. Ein individueller Studienstart ist zu allen Modulen möglich.

Sie verfügen über einen akademischen Grad (Uni, FH, BA):

Zulassung zum MBA nach erfolgreichem Absolvieren der Potenzialanalyse uneingeschränkt möglich.

Sie verfügen über keinen akademischen Abschluss

(z.B. IHK Betriebswirt, VWA Betriebswirt):

Option 1: Sie absolvieren an der Steinbeis University Berlin das BBA Studium und werden anschließend zum MBA zugelassen.

Option 2: Gasthörerschaft – Sie erhalten ein Hochschulzertifikat, das Ihre Teilnahme bestätigt. Voraussetzung ist auch hierbei das erfolgreiche Absolvieren der Potenzialanalyse.

AKADEMISCHER GRAD



Nach erfolgreichem Studienabschluss verleiht die Steinbeis University Berlin den staatlich anerkannten akademischen Abschluss »Master of Business Administration – MBA«. Die Steinbeis University Berlin ist seit 1998 staatlich anerkannt. Der Executive MBA ist durch die FIBAA international akkreditiert.

RAHMENPROGRAMM

Durch gemeinsame kulturelle und sportliche Veranstaltungen werden das Teambewusstsein und die soziale Kompetenz zusätzlich verbessert. Das Programm wird entsprechend den Wünschen der Gruppe individuell zusammengestellt. Ein weiterer Nutzen ist der Erfahrungsaustausch und der Aufbau von Kontakten über den bisherigen Wirkungskreis hinaus.

BERATUNG UND BEWERBUNG

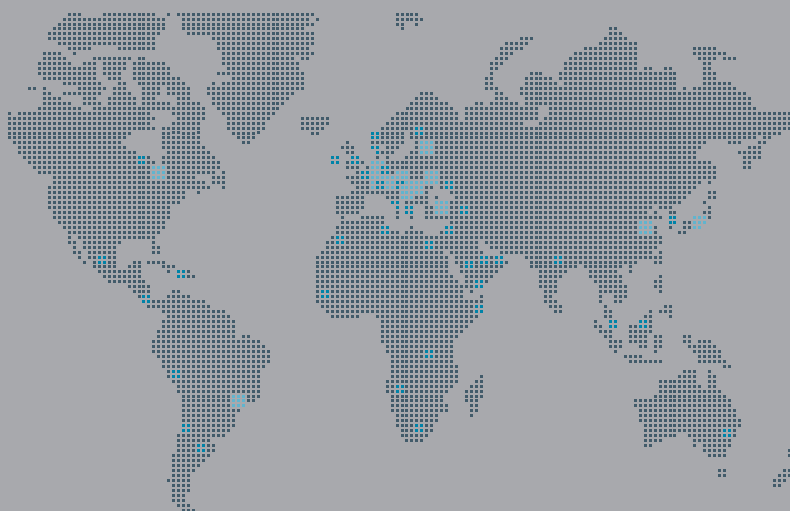
Für weitere Fragen wenden Sie sich bitte an:

Anja Ludwig
Telefon: +49 (0) 711 - 44 08 08 - 25
E-Mail: anja.ludwig@scmt.com

Ihre Bewerbungsunterlagen* senden Sie bitte vorzugsweise per E-Mail an anja.ludwig@scmt.com

* Alle Bewerbungsformulare zum Download finden Sie auf unserer Website www.scmt.com

www.scmt.com



Ein Unternehmen der Steinbeis University Berlin



SCMT
**Steinbeis Center of Management
and Technology**

Gottlieb-Manz-Straße 10
70794 Filderstadt

Telefon +49(0) 711-44 08 08-0
Telefax +49(0) 711-44 08 08-66
future@scmt.com

DER MASTER OF BUSINESS ADMINISTRATION

ZAHLEN – DATEN – FAKTEN

STUDIENTERMINE AUF EINEN BLICK (Der Beginn des Studiums ist zu jedem Modul möglich)

Um Ihnen Planungssicherheit zu geben, stehen die Termine bereits vor Beginn des Studiums fest. Bitte beachten Sie dennoch die aktuellen Termine auf unserer Website unter www.scmt.com.

2011/2012

► MODUL	► DATUM	► ORT
Einführungstag	Dienstag, 11.01.2011	Potsdam, Seminaris Hotel
Modul 1	Mittwoch, 12.01.2011 – Dienstag, 18.01.2011	Potsdam, Seminaris Hotel
Modul 2	Mittwoch, 02.03.2011 – Dienstag, 08.03.2011	St. Gallen, Radisson Hotel
Modul 3	Mittwoch, 27.04.2011 – Dienstag, 03.05.2011	Filderstadt, nh Hotel
Modul 4	Mittwoch, 22.06.2011 – Dienstag, 28.06.2011	Potsdam, Seminaris Hotel
Modul 5	Mittwoch, 17.08.2011 – Dienstag, 23.08.2011	Bad Boll, Seminaris Hotel
Modul 6	Mittwoch, 12.10.2011 – Dienstag, 18.10.2011	Bad Boll, Seminaris Hotel
Modul 7	Mittwoch, 07.12.2011 – Dienstag, 13.12.2011	Filderstadt, nh Hotel
Modul 8	Mittwoch, 08.02.2012 – Dienstag, 14.02.2012	Potsdam, Seminaris Hotel
Modul 9	Mittwoch, 28.03.2012 – Dienstag, 03.04.2012	Filderstadt, nh Hotel
Modul 10	Mittwoch, 16.05.2012 – Dienstag, 22.05.2012	Potsdam, Seminaris Hotel
Modul 11	Donnerstag, 19.07.2012 – Dienstag, 24.07.2012	Bad Boll, Seminaris Hotel
Modul 12	Montag, 09.09.2012 - Freitag, 21.09.2012	Chicago + Bloomington (USA)

2012/2013

► MODUL	► DATUM	► ORT
Einführungstag	Dienstag, 10.01.2012	Potsdam, Seminaris Hotel
Modul 1	Mittwoch, 11.01.2012 – Dienstag, 17.01.2012	Potsdam, Seminaris Hotel
Modul 2	Mittwoch, 29.02.2012 – Dienstag, 06.03.2012	St. Gallen, Universität St. Gallen
Modul 3	Mittwoch, 25.04.2012 – Dienstag, 01.05.2012	Filderstadt, nh Hotel
Modul 4	Mittwoch, 20.06.2012 – Dienstag, 26.06.2012	Leinfelden-Echterdingen, Parkhotel
Modul 5	Mittwoch, 15.08.2012 – Dienstag, 21.08.2012	Potsdam, Seminaris Hotel
Modul 6	Mittwoch, 10.10.2012 – Dienstag, 16.10.2012	Potsdam, Seminaris Hotel
Modul 7	Mittwoch, 05.12.2012 – Dienstag, 11.12.2012	Leinfelden-Echterdingen, Parkhotel
Modul 8	Mittwoch, 06.02.2013 – Dienstag, 12.02.2013	Potsdam, Seminaris Hotel
Modul 9	Mittwoch, 27.03.2013 – Dienstag, 02.04.2013	Filderstadt, nh Hotel
Modul 10	Mittwoch, 23.05.2013 – Dienstag, 29.05.2013	Potsdam, Seminaris Hotel
Modul 11	Mittwoch, 17.07.2013 – Dienstag, 22.07.2013	Bad Boll, Seminaris Hotel
Modul 12	Montag, 09.09.2013 - Samstag, 21.09.2013	Chicago + Bloomington (USA)

DER MASTER OF BUSINESS ADMINISTRATION ZAHLEN – DATEN – FAKTEN

STUDIENINVESTITION

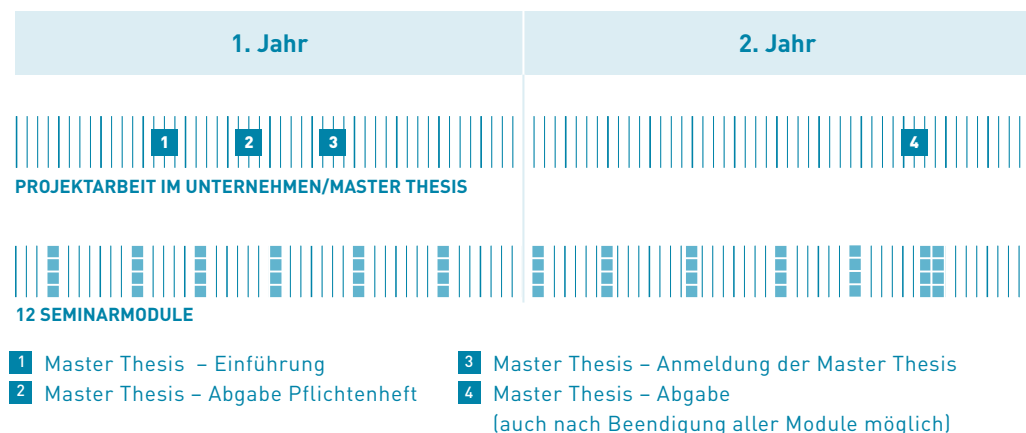
Die Studieninvestition beinhaltet umfangreiche Studienunterlagen, Teilnahme an den Seminaren, die wissenschaftliche Betreuung, Abnahme von Prüfungen, Tagungspauschalen sowie Internetzugang im Seminarraum und beträgt 34.450 Euro zzgl. MwSt.

Sonstige Aufwendungen für Reisen und Verpflegung sowie weitere mögliche Nebenkosten sind von den Studierenden selbst zu tragen. Das SCMT übernimmt die Reservierung eines Zimmerkontingentes in den Hotels mit einem Preisvorteil von ca. 20% gegenüber deren Standardkonditionen

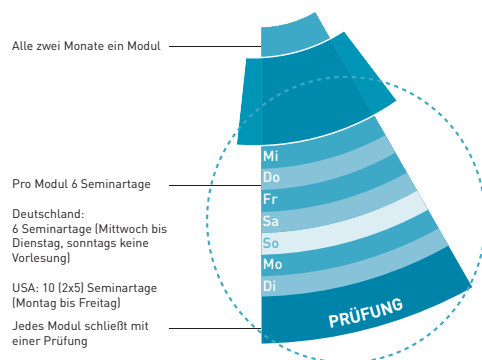
MODULARER AUFBAU

Durch den modularen Aufbau sind Lernrückstände durch z.B. Krankheit leicht aufholbar. Nicht besuchte Studienmodule können

im Folgejahr absolviert werden. Darüber hinaus ist auch eine individuelle Studienplanung möglich.



Ab Durchführung 2011 modifizierte Struktur des Modul- und Zeitplans:



SCMT
Steinbeis Center of Management
and Technology

Research | Education | Consulting

Weitere Informationen zu dem Studiengang
Executive MBA finden Sie unter:

www.scmt.com

SCMT GmbH

School of Management and Technology
Gottlieb-Manz-Straße 10
D-70794 Filderstadt

Telefon +49 (0)711 - 44 08 08 - 0
Telefax +49 (0)711 - 44 08 08 - 66
future@scmt.com